



Setare client email Netscape

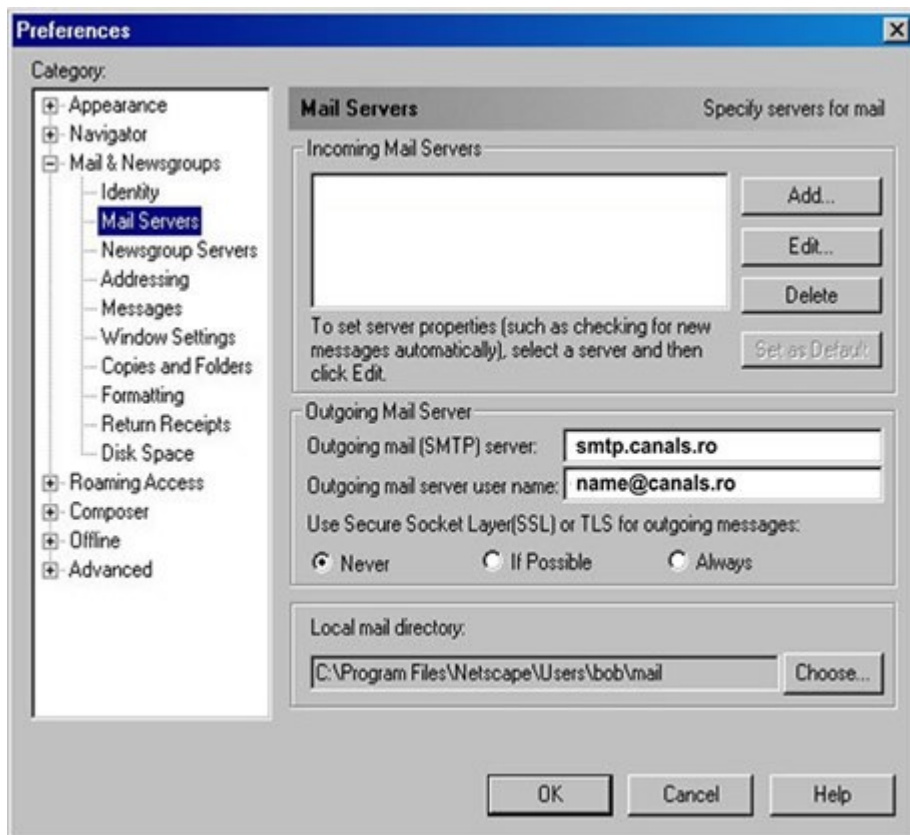
1.

Deschide Netscape Navigator. In meniul de sus, mergi la optiunea EDIT, alege aceasta optiune, apoi alege Preferences.



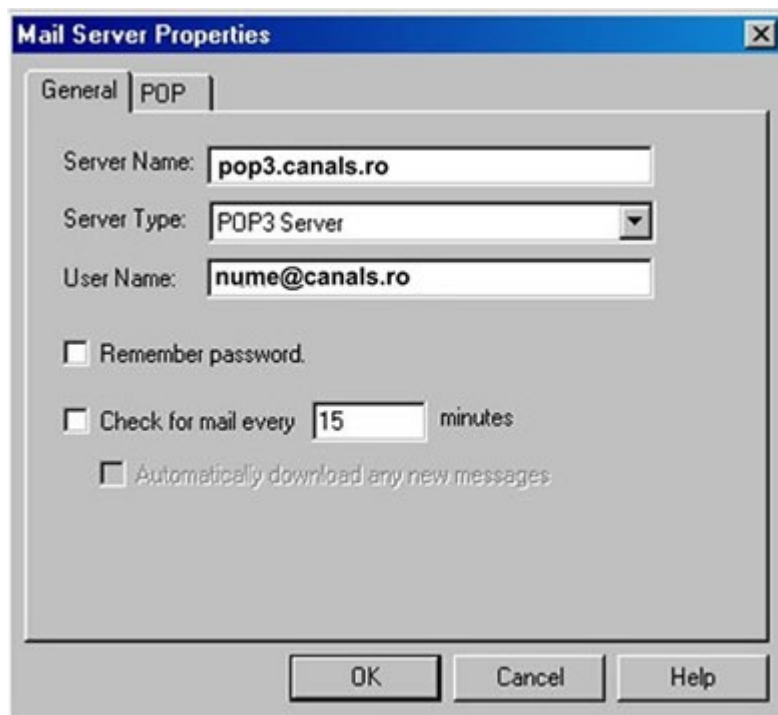
2.

In dialogul care apare, mergi la Mail & Newsgroups, si selecteaza optiunea Mail. Apasa butonul Add, pentru a adauga un cont de email.



3.

In campul Server Name, introduceti pop3.canals.ro .Din lista Server Type, alegeti POP3 Server (foarte important). La User Name , scrieti username-ul dumeavoastra, cu care va autentificati pentru a verifica mail-ul (in cazul adresei de mail la Canals, aceasta este de forma nume@canals.ro). Apasati OK.



4.

Dupa ce ati terminat pasul 3, veti avea pe ecran un dialog asemanator cu cel de jos. In continuare trebuie sa setati Outgoing Server Mail, cu ambele informatii cerute: Outgoing mail (SMTP) Server, unde veti introduce smtp.canals.ro si Outgoing mail server user name, unde veti introduce nume@canals.ro (inlocuiti nume cu username-ul din adresa dumneavoastra de email). Dupa ce ati introdus si aceste informatii, apasati OK.

